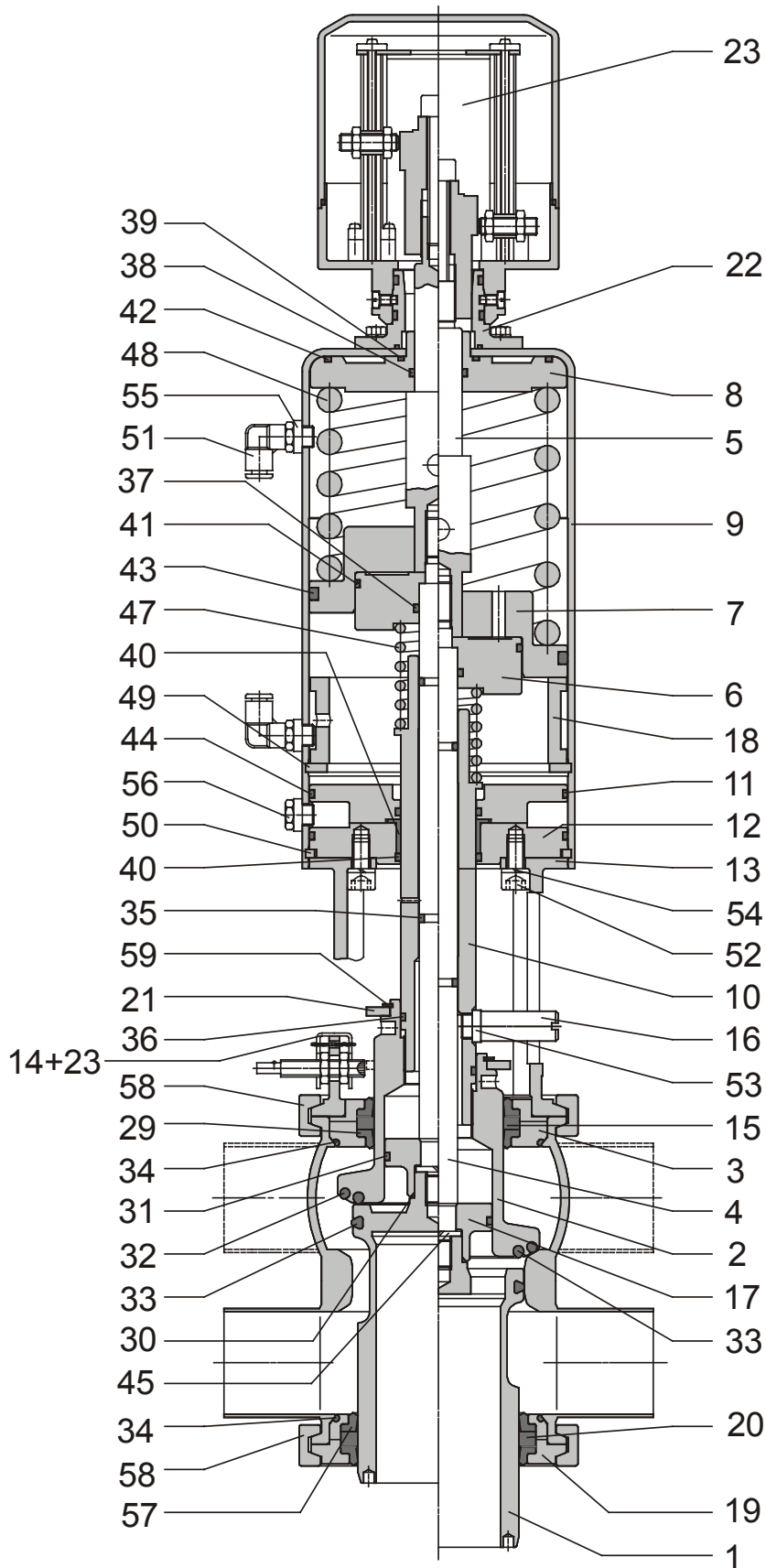


# Ersatzteilliste / List of spare parts

Doppelsitzventil Typ D 620 PMO<sub>M98</sub>, DN 1 1/2"  
Double seat valve type D 620 PMO<sub>M98</sub>, DN 1 1/2"



Zchn.-Nr. / Drawing no.

Artikel-Nr. / Article no.

erst. am/von 24.07.2002 Schmidt  
gepr. am/von 24.07.2002

1

**E**  
**D620PMO-AG.28**

## Ersatzteilliste / List of spare parts

Doppelsitzventil Typ D 620 PMO<sub>M98</sub>, DN 1 1/2"  
Double seat valve type D 620 PMO<sub>M98</sub>, DN 1 1/2"

Pos.	Stück Pièce	Benennung / Denomination	Werkstoff Material	Best.-Nr. Order no.	Abmessung Dimension
1		Ventilteller / Valve disc*	1.4404	2101424	
2	1	Schließhülse / Closing sleeve*	1.4404	2117212	
3	1	Aufnahmeoberteil / Support top*	1.4404	2128123	
	1	Aufnahmeunterteil / Support base*	1.4404	2128126	
4	1	Spindelunterteil / Spindle base	1.4301	2101426	
5	1	Spindeloberteil / Spindle base	1.4301	2101427	
6	1	Taktkolben / Stroke piston	1.4301	0970103	
7	1	Kolben / Piston	POM	0970111	
8	1	Zylinderdeckel / Cylinder cap	POM	0970129	
9	1	Zylinder / Cylinder	1.4301	0970137	
10	1	Zwischenstück / Connection	1.4301	0967240	
11	1	Einstellkolben / Adjustment piston	POM	2102098	
12	1	Zylinderboden / Cylinder plate	1.4301	2102099	
13	1	Schließkopfaufnahme / Snaphead support	1.4308	2101429	
14	1	Rückmelderhaube / Feedback transducer cover		2116636	
15	1	Führungsring / Guide ring *	PTFE	2128138	
16	1	Führungsstab / Guide rod	1.4301	0921643	
17	1	Ventiltellerführung / Valve disc guide	PEEK	2101428	
18	1	Stützring / Thrust ring	POM	0970160	
19	1	Gehäusedeckeloberteil* Housing cover top*	1.4404	2128129	
	1	Gehäusedeckelunterteil* Housing cover base*	1.4404	2128132	
20	1	Führungsring / Guide ring *	PTFE	2128135	
21	1	Scheibe / Disc	1.4301	2117003	
22	1	Anbausatz / Mounting set		2018481	
23	1	Steuerkopf für Prozeßventile Control head for process valves			

Dichtungssatz produktseitig best. aus: Compl. set of gaskets product side consist. of: *	EPDM-FDA	2016860
	HNBR	2340669
Dichtungssatz antriebsseitig best. aus: Compl. set of gaskets actuator side consist. of: #	NBR	2007717

### Bestellbeispiel / Order example:

1 Profildichtung Pos. 29, Best.-Nr. 0962563 nach Liste E D620PMO-AG.28  
1 Profile packing pos. 29, order no. 0962563 as per list E D620PMO-AG.28

\* Vom Standard ( $R_A \leq 1,6 \mu\text{m}$ ) abweichende Oberflächengüte bei Bestellung bitte angeben.  
\* When ordering please indicate surface finishes which do not correspond to our standard,  
i.e.  $R_A \leq 1,6 \mu\text{m}$

## Ersatzteilliste / List of spare parts

Doppelsitzventil Typ D 620 PMO<sub>M98</sub>, DN 1 1/2"  
Double seat valve type D 620 PMO<sub>M98</sub>, DN 1 1/2"

Pos.	Stück Piece	Benennung / Denomination	Werkstoff Material	Best.-Nr. Order no.	Abmessung Dimension
30	2	Profildichtung / Profile packing *	EPDM-FDA	0962589	
			HNBR	2130742	
31	1	O-Ring / O-ring *	EPDM-FDA	0993170	Di 28 x 3
			HNBR	2130786	
32	1	O-Ring / O-ring *	EPDM-FDA	2102554	Di 52 x 5
			HNBR	2130769	
33	2	O-Ring / O-ring *	EPDM-FDA	0911412	Di 40 x 5
			HNBR	2130766	
34	2	O-Ring / O-ring *	EPDM-FDA	0966796	Di 67 x 3
			HNBR	2130785	
35	2	O-Ring / O-ring #	EPDM-FDA	0885038	Di 12 x 3
			HNBR	2130801	
36	1	O-Ring / O-ring *	EPDM-FDA	0966804	Di 24 x 2,5
			HNBR	2130784	
37	1	O-Ring / O-ring *	EPDM-FDA	0993030	Di 12 x 1,5
			HNBR	2128287	
38	2	O-Ring / O-ring #	NBR	0116814	Di 18 x 3
39	1	O-Ring / O-ring #	NBR	0029975	Di 28 x 2,5
40	2	O-Ring / O-ring #	NBR	0891846	Di 35 x 3
41	1	O-Ring / O-ring #	NBR	2102101	Di 52 x 3
42	1	O-Ring / O-ring #	NBR	0116046	Di 80 x 3
43	1	O-Ring / O-ring #	NBR	0030098	Di 92 x 4
44	2	O-Ring / O-ring #	NBR	0041921	Di 94 x 3
45	1	Federring / Lock washer	A 2	0939868	DIN 7980 – B 10
46	1	Gleitlager / Slide bearing #	IGLIDUR	0944264	GFM 3539-16
47	1	Druckfeder / Compression spring	1.4310	0528174	D <sub>A</sub> 40; D 4,5; L <sub>0</sub> 76
48	1	Druckfeder / Compression spring	1.4310	0541029	D <sub>A</sub> 88; D 8; L <sub>0</sub> 218
49	1	Sicherungsring / Guard ring	Vernickelt / nickeled	0716167	DIN 472 – 100 x 3
50	1	Sprengring / Snap ring	1.4310	0948745	
51	2	Winkelschraubanschluß Angular screw-in-union		2101514	M 5
52	4	Zylinderschraube / Socket head screw	A 2-70	2102476	DIN 912 – M 6 x 14
53	4	Federring / Lock washer	A 2	0949750	DIN 127 – B 6
54	1	Dichtung / Sealing	PVDF	0962324	
55	1	Blindstopfen / Blind plug		0236455	
56	1	Sicherungsring / Guard ring	Vernickelt / nickeled	0978049	DIN 471 – 34 x 1,5
57	2	Profildichtung / Profile packing *	EPDM-FDA	0962555	
			HNBR	2130741	
58	2	Gelelnkklammer / Joint clamp	1.4301	0034587	3"

Zchn.-Nr. / Drawing no.

Artikel-Nr. / Article no.

erst. am/von 24.07.2002 Schmidt  
gepr. am/von 24.07.2002

3

**E**  
**D620PMO-AG.28**