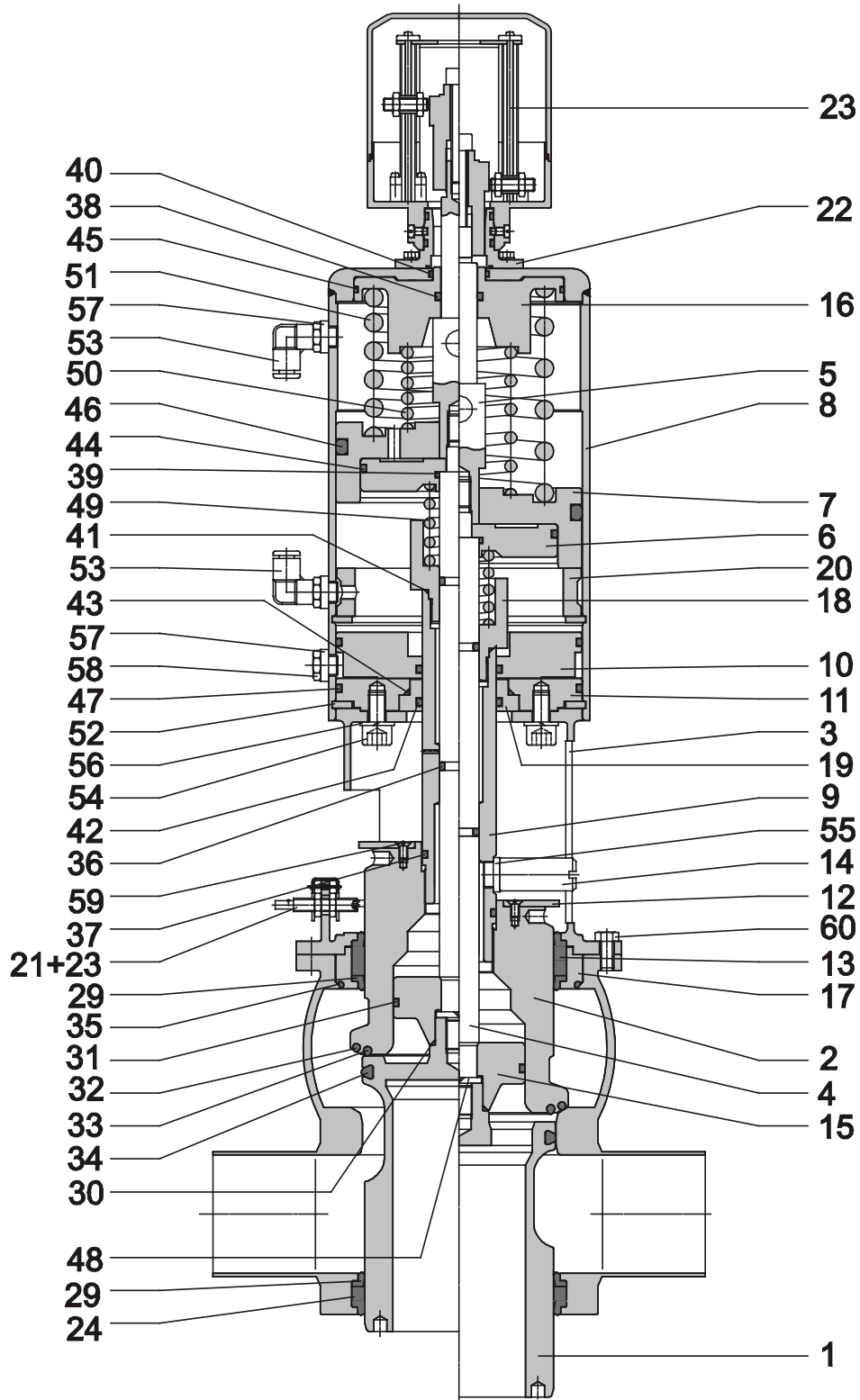


# Ersatzteilliste / List of spare parts

Doppelsitzventil Typ D 620 PMO<sub>M98</sub>, DN 3"  
Double seat valve type D 620 PMO<sub>M98</sub>, DN 3"



Zchn.-Nr. / Drawing no.

Artikel-Nr. / Article no.

erst. am/von 03.09.2003 Schmidt  
gepr. am/von 03.09.2003 Feldmeier

1

**E**  
**D620PMO.34**

Pos.	Stück Pièce	Benennung / Denomination	Werkstoff Material	Best.-Nr. Order no.	Abmessung Dimension
1	1	Ventilteller / Valve disc*	1.4404	2100737	
2	1	Schließhülse / Closing sleeve*	1.4404	2117206	
3	1	Aufnahme / Ssport*	1.4404	2116633	
4	1	Spindelunterteil / Spindle base	1.4301	2100740	
5	1	Spindeloberteil / Spindle base	1.4301	2100741	
6	1	Taktkolben / Stroke piston	1.4301	2100742	
7	1	Kolben / Piston	POM	2100743	
8	1	Zylinder / Cylinder	1.4301	2100744	
9	1	Zwischenstück / Connection	1.4301	2102525	
10	1	Einstellkolben / Adjustment piston	POM	2100747	
11	1	Zylinderboden / Cylinder plate	1.4301	2100748	
12	1	Scheibe / Disc	1.4301	2101127	
13	1	Führungsring / Guide ring *	PTFE	2125672	
14	1	Führungsstab / Guide rod	1.4301	2102203	
15	1	Ventiltellerführung / Valve disc guide	PEEK	2100749	
16	1	Zylinderdeckel / Cylinder cover	POM	2100750	
17	1	Aufnahme / Support	1.4404	2100739	
18	1	Federbuchse / Spring bushing	1.4301	2102528	
19	1	Führungsbuchse / Piston guide bush	POM	2102529	
20	1	Stützring / Thrust ring	POM	2100751	
21	1	Abdeckung / Metal cover	1.4301	2116636	
22	1	Anbausatz / Mounting set		2018481	
23	1	Steuerkopf für Prozeßventile Control head for process valves		2117141	Typ: 1066/11 Type 1066/11
24	1	Führungsring / Guide ring *	PTFE	2125673	

Dichtungssatz produktseitig best. aus: Compl. set of gaskets product side consist. of: *	EPDM-FDA	
	HNBR	
Dichtungssatz antriebsseitig best. aus: Compl. set of gaskets actuator side consist. of: #	NBR	

### Bestellbeispiel / Order example:

1 Profildichtung Pos. 29, Best.-Nr. 0963777 nach Liste E D620PMO.34  
1 Profile packing pos. 29, order no. 096377 as per list E D620PMO.34

\* Vom Standard ( $R_A \leq 1,6 \mu\text{m}$ ) abweichende Oberflächengüte bei Bestellung bitte angeben.  
\* When ordering please indicate surface finishes which do not correspond to our standard,  
i.e.  $R_A \leq 1,6 \mu\text{m}$

## Ersatzteilliste / List of spare parts

Doppelsitzventil Typ D 620 PMO<sub>M98</sub>, DN 3“  
Double seat valve type D 620 PMO<sub>M98</sub>, DN 3“

Pos.	Stück Piece	Benennung / Denomination	Werkstoff Material	Best.-Nr. Order no.	Abmessung Dimension
29	2	Profildichtung / Profile packing *	EPDM-FDA	0963777	
			HNBR	2121372	
30	1	O-Ring / O-ring *	EPDM-FDA	2102122	Di 29 x 2,5
			HNBR	2128294	
31	1	O-Ring / O-ring *	EPDM-FDA	2109331	Di 72 x 4
			HNBR	2128303	
32	1	O-Ring / O-ring *	EPDM-FDA	2109429	Di 120 x 5
			HNBR	2122863	
33	1	O-Ring / O-ring *	EPDM-FDA	2109426	Di 104,14 x 5,33
			HNBR	2122859	
34	1	O-Ring / O-ring *	EPDM-FDA	0443317	Di 100 x 7,5
			HNBR	2122858	
35	1	O-Ring / O-ring *	EPDM-FDA	0963769	Di 140 x 4
			HNBR	2128309	
36	2	O-Ring / O-ring #	EPDM-FDA	2104210	Di 16 x 4
			HNBR	2128289	
37	1	O-Ring / O-ring *	EPDM-FDA	2102123	Di 37 x 4
			HNBR	2128296	
38	1	O-Ring / O-ring #	NBR	2102127	Di 22 x 4
39	1	O-Ring / O-ring #	NBR	0116681	Di 24 x 3
40	1	O-Ring / O-ring #	NBR	0116582	Di 32 x 3
41	1	O-Ring / O-ring #	EPDM - FDA	2109454	Di 36 x 2
42	2	O-Ring / O-ring #	NBR	0116400	Di 45 x 4
43	1	O-Ring / O-ring #	EPDM - FDA	0995795	Di 60 x 3
44	1	O-Ring / O-ring #	NBR	2102126	Di 108 x 4
45	1	O-Ring / O-ring #	NBR	0115840	Di 122 x 3
46	1	O-Ring / O-ring #	NBR	2102128	Di 132 x 8
47	2	O-Ring / O-ring #	NBR	0944694	Di 142 x 4
48	1	Federring / Lock washer	A 2-70	0073239	DIN 127 – B16
49	1	Druckfeder / Compression spring	SiCr	0967356	D <sub>A</sub> 42,3; D 6,3; L <sub>0</sub> 123,2
50	1	Druckfeder / Compression spring	1.4310	0528653	D <sub>M</sub> 70; D 7; L <sub>0</sub> 152
51	1	Druckfeder / Compression spring	1.4310	0528463	D <sub>M</sub> 115; D 11; L <sub>0</sub> 200
52	2	Sicherungsring / Guard ring	Vernickelt / nickerled	0716225	DIN 472 – 150 x 4
53	2	Schnellsteckverbindung / Quick coupling		2116845	G 1/4
54	4	Zylinderschraube / Socket head screw	A 2-70	0785733	DIN 912 – M 10 x 20
55	1	Dichtung / Sealing	PVDF	2102192	
56	4	Federring / Lock washer	A 2-70	0418350	DIN 127 – B10
57	3	Dichtung / Sealing		2102536	G 1/4
58	1	Blindstopfen / Blind plug		0992628	G 1/4
59	2	Senkschraube / Flat head screw	A 2	0075895	DIN 963 – M 5 x 6
60	8	Sechskantschraube / Hexagonal screw	A 2 - 70	0204222	DIN 933 – 8 x 20

Zchn.-Nr. / Drawing no.

Artikel-Nr. / Article no.

erst. am/von 03.09.2003 Schmidt  
gepr. am/von 03.09.2003 Feldmeier

3

**E**  
**D620PMO.34**