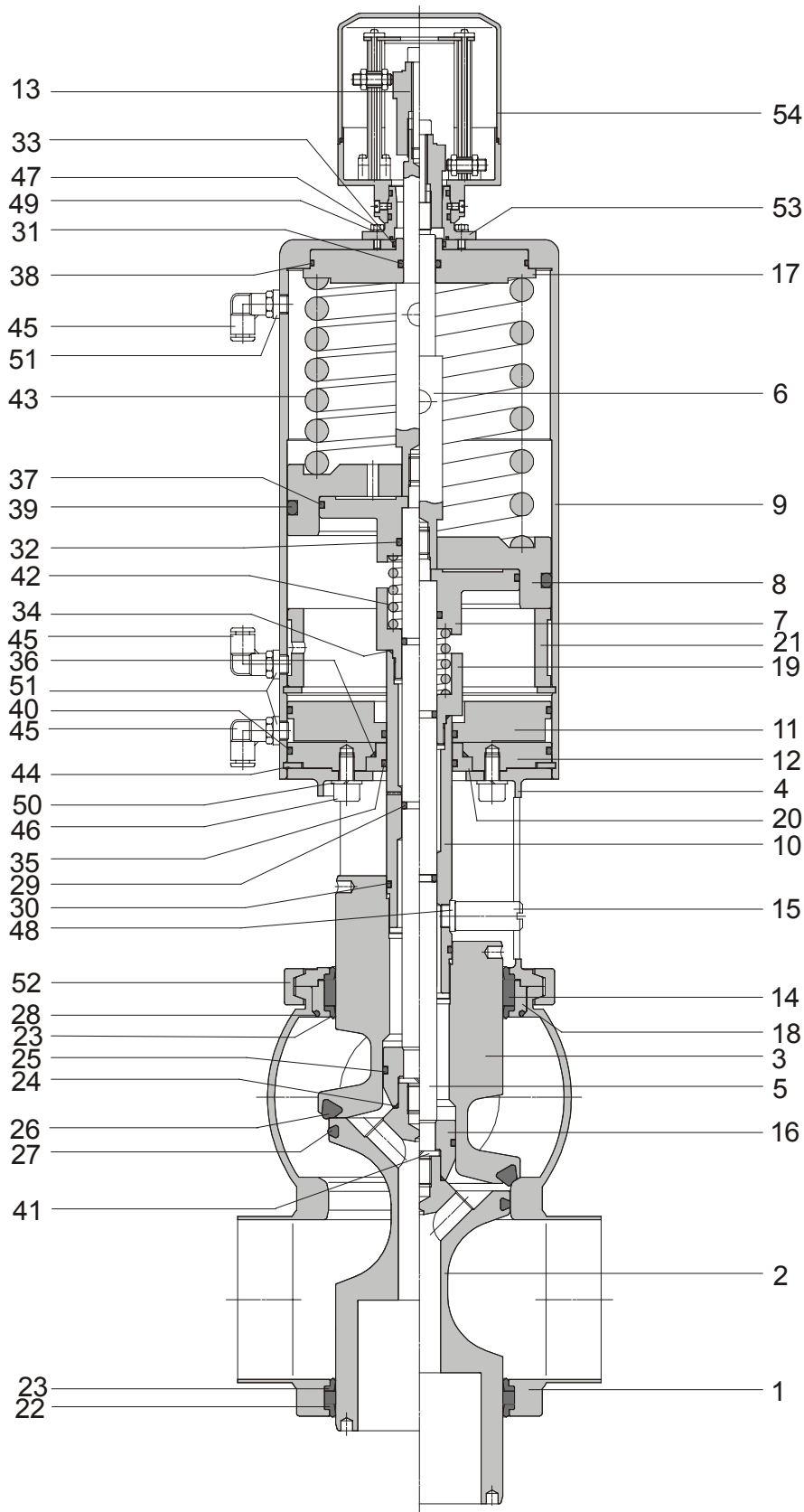


Ersatzteilliste List of spare parts

Doppelsitzventil, Typ D 620 Shedule 5, DN 4"
Double seat valve, type D 620 Shedule 5, DN 4"



Bestellbeispiel:

1 O-Ring Pos. 32
Best.-Nr. 2102124
Nach Liste E D620.11-SH5

Order example:

1 O-ring pos. 32
Order no. 2102124
as per list E D620.11-SH5

* Vom Standard ($R_A \leq 1,6 \mu\text{m}$)
abweichende Oberflächengüte
bei Bestellung bitte angeben.

* When ordering please indicate
surface finishes which do not
correspond to our standard, i.e.
 $R_a \leq 1.6 \mu\text{m}$

Zeichn.-Nr. / Drawing no.

Artikel-Nr. / Article no.

Änderung	Datum	Name	Änderung	Datum	Name

erst. am/von 11.08.2003 Schmidt
gepr. am/von 11.08.2003

1

E D620.11-SH5AG

Ersatzteilliste List of spare parts

Doppelsitzventil, Typ D 620 Shedule 5, DN 4"
Double seat valve, type D 620 Shedule 5, DN 4"

Pos.	Stück Piece	Benennung Denomination	Werkstoff Material	Best.-Nr. Order no.	Abmessung Dimension
1	1	Gehäuse Housing		Ausführung lt. Auftrag Type as ordered	
2	1	Ventilteller Valve disc*	1.4404	2101250	
3	1	Schließhülse Closing sleeve*	1.4404	2101251	
4	1	Aufnahme Support*	1.4301	2101254	
5	1	Spindelunterteil Spindle base	1.4301	2101253	
6	1	Spindeloberteil Spindle top	1.4301	2102514	
7	1	Taktkolben Stroke piston	1.4301	2102537	
8	1	Kolben Piston	POM-GF 25	2102515	
9	1	Zylinder Cylinder	1.4301	2100256	
10	1	Zwischenstück Connection	1.4301	2102525	
11	1	Einstellkolben Adjustment piston	POM-GF 30	2102202	
12	1	Zylinderboden Cylinder plate	1.4301	2102526	
13	1	Kontaktknopf Contact head	1.4301	0376376	
14		Führungsring Guide ring	*	PTFE	2125672
15	1	Führungsstab Guide rod	1.4301	2102203	
16	1	Ventiltellerführung Valve disc guide	PEEK	2102204	
17	1	Zylinderdeckel Cylinder cap	1.4301	2102546	
18		Aufnahme Support	1.4404	2101252	
19		Federbuchse Spring bushing	1.4301	2102528	
20	1	Führungsbuchse Piston guide bush	POM	2102529	
21	1	Stützring Thrust ring	POM	2102205	
22	1	Führungsring Guide ring	*	1.4404	2125673

Dichtungssatz kpl. produktseitig best.aus:	*	2340743
Compl. set of gaskets product side consist. of:	*	
Dichtungssatz kpl. antriebsseitig best.aus:	#	2340703
Compl. set of gaskets actuator side consist. of:	#	

Zeichn.-Nr./ Drawing no.

Artikel-Nr. / Article no.

erst. am/von 11.08.2003 Schmidt
gepr. am/von 11.08.2003

2

E D620.11-SH5AG

Ersatzteilliste List of spare parts

Doppelsitzventil, Typ D 620 Shedule 5, DN 4"
Double seat valve, type D 620 Shedule 5, DN 4"

Pos.	Stück Piece	Benennung Denomination	Werkstoff Material	Best.-Nr. Order no.	Abmessung Dimension
23	2	Profildichtung / Profile packing *	HNBR	2130747	DN 115
24	2	O-Ring / O-ring *	HNBR	2128294	Di 29 x 2,5
25	1	O-Ring / O-ring *	HNBR	2128298	Di 42 x 4
26	1	O-Ring / O-ring *	HNBR	2122861	Di 110 x 12
27	1	O-Ring / O-ring *	HNBR	2130797	Di 110 x 7,5
28	1	O-Ring / O-ring *	HNBR	2127313	Di 134 x 4
29	2	O-Ring / O-ring #	HNBR	2128289	Di 16 x 4
30	1	O-Ring / O-ring *	HNBR	2128296	Di 37 x 4
31	1	O-Ring / O-ring *	HNBR	2102127	Di 22 x 4
32	2	O-Ring / O-ring #	NBR	2102124	Di 24 x 4
33	1	O-Ring / O-ring #	NBR	0116582	Di 32 x 3
34	2	O-Ring / O-ring #	NBR	2101196	Di 36 x 2
35	2	O-Ring / O-ring #	NBR	0116400	Di 45 x 4
36	1	O-Ring / O-ring #	NBR	0921957	Di 60 x 3
37	1	O-Ring / O-ring #	NBR	2102547	Di 129 x 4
38	1	O-Ring / O-ring #	NBR	0040147	Di 142 x 3
39	1	O-Ring / O-ring #	NBR	2102530	Di 164 x 8
40	2	O-Ring / O-ring #	NBR	2102531	Di 172 x 4
41	1	Federring / Lock washer	A 2	0073239	DIN 127 - B 16
42	1	Druckfeder / Compression spring	1.4310	0967356	D _A 42,3; D 6,3; L ₀ 60
43	1	Druckfeder / Compression spring	1.4310	2100235	D _A 147; D 16; L ₀ 295
44	2	Sicherungsring / Guard ring	vernicked nickel plated	2102532	DIN 472 - 182 x 4
45	3	Schnellsteckverbindung Quick coupling	vernicked nickel plated	2116845	G ¼"
46	4	Zylinderschraube Socket head screw	A 2-70	0785733	DIN 912 - M 10 x 20
47	1	Sechskantschraube Hexagonal screw	1.4301	0205021	DIN 933 - M 10 x 40
48	1	Dichtung / Sealing	PVDF	2102192	
49	4	Federring / Lock washer	A 2	0073882	DIN 127 - B 5
50	4	Federring / Lock washer	A 2	0418350	DIN 127 - B 10
51	3	Dichtung / Sealing	IT-200	2102536	
52	1	Gelenkklemme / Joint clamp	1.4308	2130636	6"
53	1	Anbausatz / Mounting set		2018481	
54	1	Steuerkopf für Prozeßventile Control head for process valves			Ausführung lt. Auftrag Type as ordered

Zeichn.-Nr. / Drawing no.

Artikel-Nr. / Article no.

erst. am/von 11.08.2003 Schmidt
gepr. am/von 11.08.2003

3

E D620.11-SH5AG