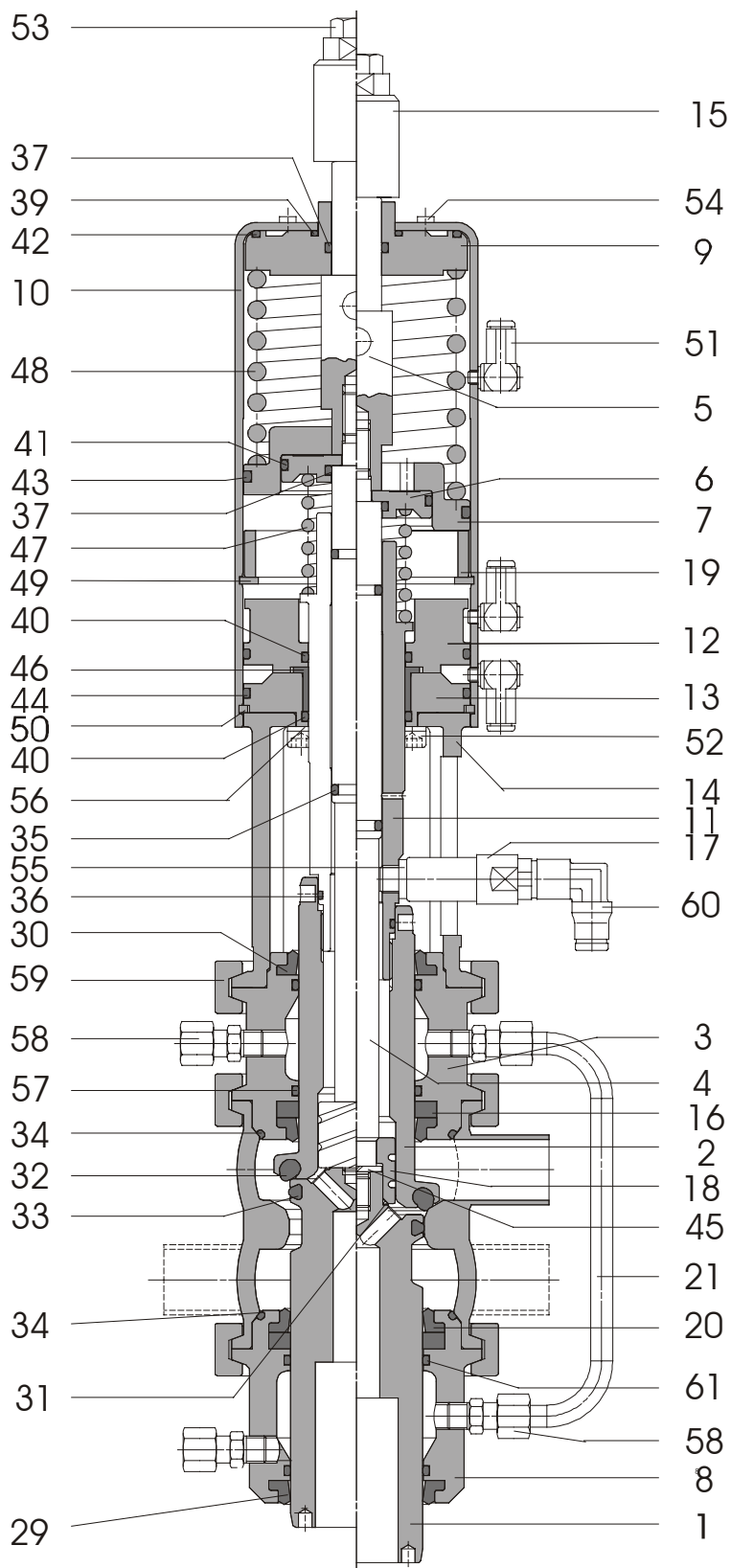


Ersatzteilliste / List of spare parts

Doppelsitzventil Typ D 620 S-sp, DN 25 / 1"
Druckschlagsicher – anlüftbar, sterilisier- und spülbar, leakagefreies Umschalten

Double seat valve type D 620 S-sp, DN 25 / 1"
Pressure shock proof – liftable, sterilizable and rinsable, low leakage switching



Zchn.-Nr. / Drawing no.

Artikel-Nr. / Article no.

erst. am/von 23.02.2005 Graf
gepr. am/von 23.02.2005

1

E D620S-sp.04



Ersatzteilliste / List of spare parts

Doppelsitzventil Typ D 620 S-sp, DN 25 / 1"
 Druckschlagsicher – anlüftbar, sterilisier- und spülbar, leckagefreies Umschalten
 Double seat valve type D 620 S-sp, DN 25 / 1"
 Pressure shock proof – liftable, sterilizable and rinsable, low leakage switching

Pos.	Stück Piece	Benennung Denomination	Werkstoff Material	Best.-Nr. Order no.
1	1	Ventilteller Valve disc *	1.4404	2310951
2	1	Schließhülse Closing sleeve *	1.4404	2130952
3	1	Spülkammer Rinsing chamber*	1.4404	2130955
4	1	Spindelunterteil Spindle base	1.4301	2130953
5	1	Spindeloberteil Spindle base	1.4301	2125178
6	1	Taktkolben Stroke piston	1.4301	2100673
7	1	Kolben Piston	POM	2100674
8	1	Spülkammer Rinsing chamber*	1.4404	2130956
9	1	Zylinderdeckel Cylinder cap	POM	2100675
10	1	Zylinder Cylinder	1.4301	2100676
11	1	Zwischenstück Connection	1.4301	0967240
12	1	Einstellkolben Adjustment piston	POM	2100677
13	1	Zylinderboden Cylinder plate	1.4301	2100678
14	1	Schließkopfaufnahme Snaphead support	1.4308	2100679
15	1	Kontaktknopf Contact head	1.4301	0376376
16	1	Führungsring Guide ring *	PTFE	0967299
17	1	Spülanschluss Rinsing connection	1.4301	0962308
18	1	Ventiltellerführung Valve disc guide	PEEK	2100688
19	1	Stützring Thrust ring	POM	2100681
20	1	Führungsring Guide ring	PTFE	0955583
21	1	Verbindungsrohr Connection pipe	1.4404	2103418

Dichtungssatz produktseitig best. aus: Compl. set of gaskets product side consist. of: *	EPDM	2901039
	FPM	
	HNBR	
Dichtungssatz antriebsseitig best. aus: Compl. set of gaskets actuator side consist. of: #		2901022

Bestellbeispiel / Order example:

- 1 Profildichtung Pos. 30, Best.-Nr. 0962589 nach Liste E D620S-sp.04
- 1 Profile packing pos. 30, order no. 0962589 as per list E D620S-sp.04

* Vom Standard ($R_A \leq 1,6 \mu\text{m}$) abweichende Oberflächengüte bei Bestellung bitte angeben.

* When ordering please indicate surface finishes which do not correspond to our standard, i.e. $R_A \leq 1,6 \mu\text{m}$

Zchn.-Nr. / Drawing no.

Artikel-Nr. / Article no.

erst. am/von 23.02.2005 Graf
 gepr. am/von 23.02.2005

2

E D620S-sp.04



Ersatzteilliste / List of spare parts

Doppelsitzventil Typ D 620 S-sp, DN 25 / 1"
 Druckschlagsicher – anlüftbar, sterilisier- und spülbar, leckagefreies Umschalten
 Double seat valve type D 620 S-sp, DN 25 / 1"
 Pressure shock proof – liftable, sterilizable and rinsable, low leakage switching

Pos.	Stück Piece	Benennung Denomination	Werkstoff Material	Best.-Nr. Order no.
29	2	Profildichtung Profile packing	EPDM	0962555
			FPM	
			HNBR	
30	2	Profildichtung Profile packing	EPDM-FDA	0962589
			FPM	
			HNBR-FDA	
31	1	O-Ring O-ring	EPDM-FDA	0962654
			FPM	
			HNBR-FDA	
32	1	O-Ring O-ring	EPDM	2105246
			FPM	
			HNBR	
33	1	O-Ring O-ring	EPDM	0886713
			FPM	
			HNBR	
34	2	O-Ring O-ring	EPDM	0966796
			FPM	
			HNBR	
35	2	O-Ring O-ring	EPDM	0885038
36	1	O-Ring O-ring	EPDM	0966804
			FPM	
			HNBR	
37	2	O-Ring O-ring	NBR	0116814
39	1	O-Ring O-ring	NBR	0029975
40	2	O-Ring O-ring	NBR	0891846
41	1	O-Ring O-ring	NBR	2100682
42	1	O-Ring O-ring	NBR	0808113
43	1	O-Ring O-ring	NBR	0966812
44	2	O-Ring O-ring	NBR	0116111
45	1	Federring Lock washer	A 2	0418350
46	1	Gleitlager Slide bearing	IGLIDUR	0944264
47	1	Druckfeder Compression spring	1.4310	0528166
48	1	Druckfeder Compression spring	54SiCr6	2105248
49	1	Sicherungsring Guard ring	Vernickelt nickeled	0716142
50	1	Sprengring Snap ring	1.4310	0549972
51	3	Winkelverschraubungsanschluss Angular screw-in-union	Vernickelt nickeled	2116512

Zchn.-Nr. / Drawing no.

Artikel-Nr. / Article no.

erst. am/von 23.02.2005 Graf
 gepr. am/von 23.02.2005

3

E D620S-sp.04



Ersatzteilliste / List of spare parts

Doppelsitzventil Typ D 620 S-sp, DN 25 / 1"
 Druckschlagsicher – anlüftbar, sterilisier- und spülbar, leckagefreies Umschalten
 Double seat valve type D 620 S-sp, DN 25 / 1"
 Pressure shock proof – liftable, sterilizable and rinsable, low leakage switching

Pos.	Stück Piece	Benennung Denomination	Werkstoff Material	Best.-Nr. Order no.
52	4	Zylinderschraube Socket head screw	A 2-70	2102476
53	1	Sechskantschraube Hexagonal screw	A 2-70	0205021
54	5	Kunststoffstopfen Plastic plug		0074195
55	1	Dichtung Sealing	PVDF	0962324
56	4	Federring Lock washer	A 2	0949750
57	2	O-Ring O-ring *	EPDM	0966796
	2	Profiling Profile ring *	EKONOL	2101695
58	4	Ermeto-Verschraubung Ermeto-union		0025627
59	3	Gelenkklemme Joint clamp	1.4301	0034587
60	1	Legris-Verschraubung Legris-union	1.4301	0962084
61	2	O-Ring O-ring *	EPDM	0995787
	2	Profiling Profile ring *	EKONOL	2101696