

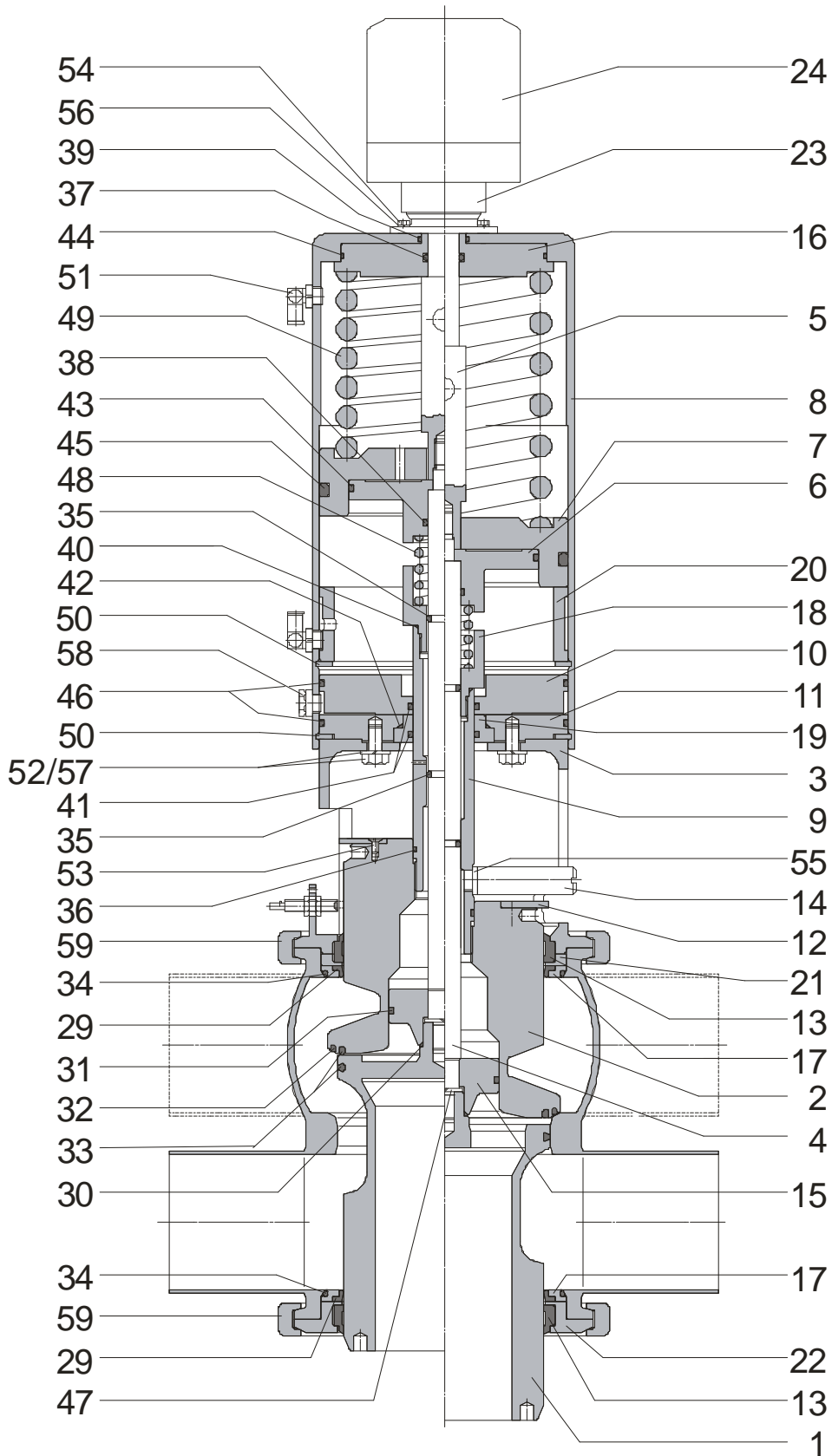
**Ersatzteilliste / List of spare parts**

Doppelsitzventil Typ D620-PMO<sub>M98</sub> DN4"

Aufnahme: geteilt und geriffelt

Double seat valve type D620-PMO<sub>M98</sub> DN4"

Support: divided and chequered



Pos.	Stück Piece	Benennung Denomination	Werkstoff Material	Best.-Nr. Order no.
1	1	Ventilteller / Valve disc*	1.4404	2152975
2	1	Schließhülse / Closing sleeve*	1.4404	2117210
3	1	Schließkopfaufnahme Snaphead support	1.4301	2152974
4	1	Spindelunterteil / Spindle base	1.4301	2117008
5	1	Spindeloberenteil / Spindle base	1.4301	2102514
6	1	Taktkolben / Stroke piston	1.4301	2102537
7	1	Kolben / Piston	POM	2102515
8	1	Zylinder / Cylinder	1.4301	2100256
9	1	Zwischenstück / Connection	1.4301	2102525
10	1	Einstellkolben / Adjustment piston	POM	2102202
11	1	Zylinderboden / Cylinder plate	1.4301	2102526
12	1	Scheibe / Disc	1.4301	2103509
13	2	Führungsring / Guide ring *	PTFE	2152971
14	1	Führungsstab / Guide rod	1.4301	2100340
15	1	Ventiltellerführung / Valve disc guide	PEEK	2100749
16	1	Zylinderdeckel / Cylinder cap	1.4301	2012926
17	2	Aufnahmeunterteil / Support base*	1.4404	2131897
18	1	Federbuchse / Spring bushing	1.4301	2102528
19	1	Führungsbuchse / Piston guide bush	POM	2102529
20	1	Stützring / Thrust ring	POM	2102205
21	1	Aufnahmeoberenteil / Support top	1.4301	2153308
22	1	Gehäusedeckel / Housing cover*	1.4404	2152973
23	1	Anbausatz / Mounting set		
24	1	Steuerkopf für Prozeßventile Control head for process valves		

Dichtungssatz produktseitig best. aus: Compl. set of gaskets product side consist. of:	*	EPDM-FDA	2342134
Dichtungssatz antriebsseitig best. aus: Compl. set of gaskets actuator side consist. of:	#	NBR	2017793

**Bestellbeispiel / Order example:**

1 Profildichtung Pos. 29, Best.-Nr. 2106654 nach Liste E D620PMO-AGR.37  
1 Profile packing pos. 29, order no. 2106654 as per list E D620PMO-AGR.37

\* Vom Standard ( $R_A \leq 0,8 \mu\text{m}$ ) abweichende Oberflächengüte bei Bestellung bitte angeben.

\* When ordering please indicate surface finishes which do not correspond to our standard, i.e.  $R_A \leq 0,8 \mu\text{m}$

Pos.	Stück Piece	Benennung Denomination	Werkstoff Material	Best.-Nr. Order no.
29	2	Profildichtung / Profile packing *	EPDM-FDA	2106654
30	1	O-Ring / O-ring *	EPDM-FDA	2102122
31	1	O-Ring / O-ring *	EPDM-FDA	2109331
32	1	O-Ring / O-ring *	EPDM-FDA	2117217
33	2	O-Ring / O-ring *	EPDM-FDA	0969345
34	2	O-Ring / O-ring *	EPDM-FDA	2100356
35	2	O-Ring / O-ring #	EPDM-FDA	2104210
36	1	O-Ring / O-ring #	EPDM-FDA	2102123
37	1	O-Ring / O-ring #	NBR	0116723
38	1	O-Ring / O-ring #	NBR	2102124
39	1	O-Ring / O-ring #	NBR	0116582
40	1	O-Ring / O-ring #	EPDM-FDA	2109454
41	2	O-Ring / O-ring #	NBR	0116400
42	1	O-Ring / O-ring #	EPDM-FDA	0995795
43	1	O-Ring / O-ring #	EPDM	2102547
44	1	O-Ring / O-ring #	NBR	0040147
45	1	O-Ring / O-ring #	NBR	2102530
46	2	O-Ring / O-ring #	NBR	2102531
47	1	Federring / Lock washer	A 2-70	0073239
48	1	Druckfeder / Compression spring	1.4310	0967356
49	1	Druckfeder / Compression spring	1.4310	2100235
50	2	Sicherungsring / Guard ring	Vernickelt / nickeled	2102532
51	2	Winkelschraubanschluss Angular screw-in-union		2116845
52	4	Sechskantschraube / Hexagonal screw	A 2-70	0204826
53	4	Senkschraube / Flat head screw	A 2-70	0055939
54	4	Sechskantschraube / Hexagonal screw	A 2-70	0739268
55	1	Dichtung / Sealing	PVDF	2102192
56	4	Federring / Lock washer	A 2-70	0073882
57	4	Federring / Lock washer	A 2-70	0418350
58	1	Blindstopfen / Blind plug	Vernickelt / nickeled	0992628
59	2	Klemme / Clamp	1.4308	2130160