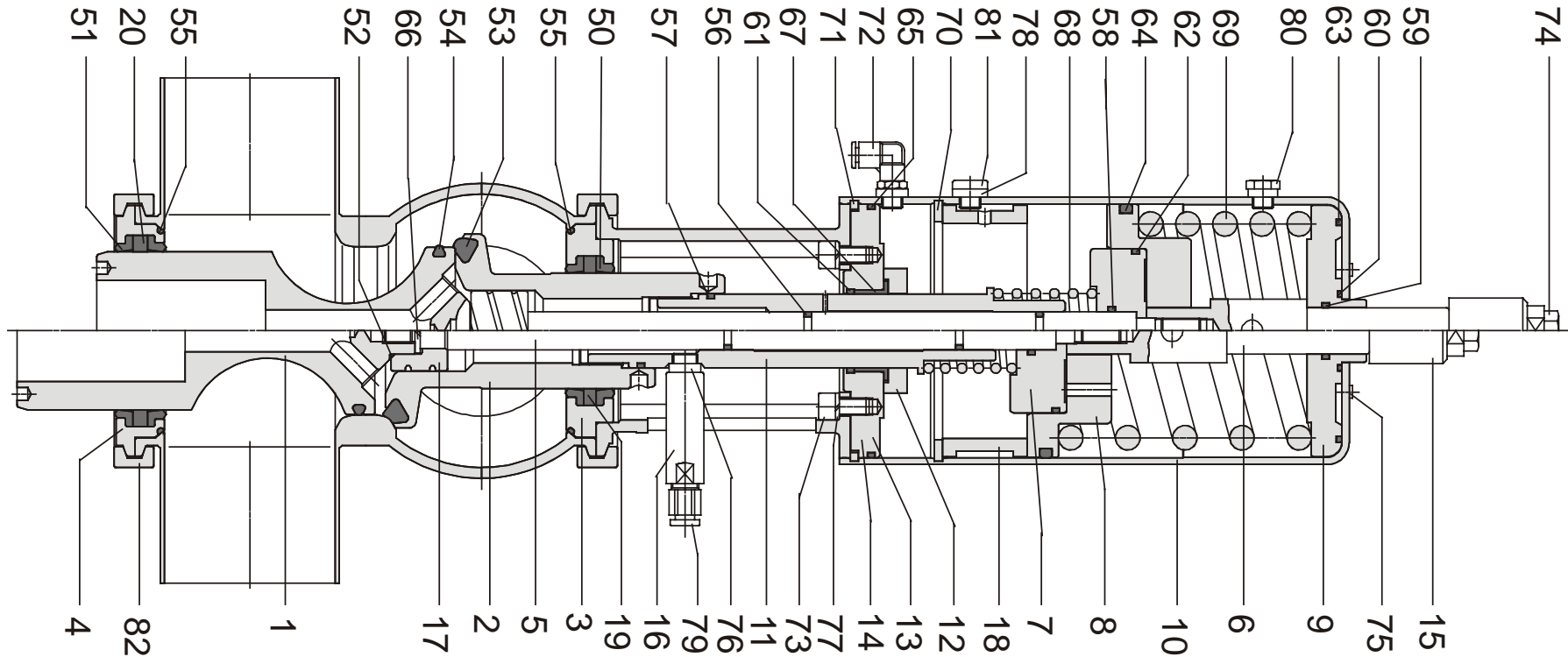


Ersatzteilliste / List of spare parts

Doppelsitzventil Typ D630 DN 100 / 4"
Double seat valve type D 630 DN 100 / 4"



Bei Ersatzteilbestellung Bestellnummer und Ersatzteilliste angeben.
When ordering spare parts please indicate order no. and list of spare parts.

- * Vom Standard ($R_A \leq 1,6 \mu\text{m}$) abweichende Oberflächengüte bei Bestellung bitte angeben.
- * When ordering please indicate surface finishes which do not correspond to our standard, i.e. $R_A \leq 1,6 \mu\text{m}$

Zchn.-Nr. / Drawing no. 630.01.001/11.S

Artikel-Nr. / Article no. D631 – D 634

erst. am/von 25.01.2001 Graf
gepr. am/von 25.01.2001

Ersatzteilliste / List of spare parts

Doppelsitzventil Typ D630 DN 100 / 4“

Double seat valve type D 630 DN 100 / 4“

Pos.	Stück Piece	Benennung / Denomination	Werkstoff Material	Best.-Nr. Order no.
1	1	Ventilteller / Valve disc *	1.4404	2102580
2	1	Schließhülse / Closing sleeve *	1.4404	2106003
3	1	Aufnahme / Support *	1.4404	2106004
4	1	Gehäusedeckel / Housing cover *	1.4404	2100238
5	1	Spindelunterteil / Spindle base	1.4301	0958488
6	1	Spindeloberteil / Spindle top	1.4301	0958496
7	1	Taktkolben / Stroke piston	1.4301	0969410
8	1	Kolben / Piston	POM	0967109
9	1	Zylinderdeckel / Cylinder cap	POM	0969428
10	1	Zylinder / Cylinder	1.4301	0969436
11	1	Zwischenstück / Connection	1.4301	0967133
12	1	Distanzring / Distance ring	POM	2102087
13	1	Zylinderboden / Cylinder plate	1.4301	0967158
14	1	Schließkopfaufnahme / Snaphead support	1.4308	0891234
15	1	Kontaktknopf / Contact head	1.4301	0376376
16	1	Spülanschluss / Rinsing connection	1.4301	0962316
17	1	Ventiltellerführung / Valve disc guide	PEEK	2102089
18	1	Stützring / Thrust ring	POM	0969469
19	1	Führungsring / Guide ring *	PTFE	0967604
20	1	Führungsring / Guide ring *	PTFE	0888594
50	2	Profildichtung / Profile packing *	85EPDM168349	0962597
51	2	Profildichtung / Profile packing *	85EPDM168349	0962571
52	1	O-Ring / O-ring *	75EPDM168348	2102088
53	1	O-Ring / O-ring *	75EPDM168348	0887497
54	1	O-Ring / O-ring *	75EPDM168348	0074047
55	2	O-Ring / O-ring *	75EPDM168348	0953620
56	2	O-Ring / O-ring #	75EPDM168348	0885038
57	1	O-Ring / O-ring *	75EPDM168348	0883637
58	1	O-Ring / O-ring #	NBR	0116814
59	1	O-Ring / O-ring #	NBR	0116723
60	1	O-Ring / O-ring #	NBR	0381350

Pos.	Stück Piece	Benennung / Denomination	Werkstoff Material	Best.-Nr. Order no.
61	2	O-Ring / O-ring #	NBR	0891846
62	1	O-Ring / O-ring #	NBR	0892059
63	1	O-Ring / O-ring #	NBR	0115915
64	1	O-Ring / O-ring #	NBR	0944280
65	2	O-Ring / O-ring #	NBR	0721217
66	1	Federring / Lock washer	A 2	0075184
67	1	Gleitlager / Slide bearing #	IGLIDUR	0944264
68	1	Druckfeder / Compression spring	1.4310	0528182
69	1	Druckfeder / Compression spring	1.4310	0944272
70	1	Sicherungsring / Guard ring	vernickelt / nickeled	0953646
71	1	Sprengring / Snap ring	1.4310	0966887
72	1	Einschraubanschluss / Screw-in-union		2116513
73	4	Zylinderschraube / Socket head screw	A 2-70	0785667
74	1	Sechskantschraube / Hexagonal screw	A 2-70	0205021
75	5	Kunststoffstopfen / Plastic plug		0074195
76	1	Dichtung / Sealing	PVDF	0962332
77	4	Federring / Lock washer	A 2	0837807
78	2	Dichtung / Sealing	Uni-blau	0459792
79	1	LEGRIS-Verschraubung / LEGRIS union		0962084
80	1	Gewindestopfen / Threading plug	HD-PE	2102450
81	1	Blindstopfen / Blind plug		0937821
82	4	Klemmsegment / Clamping ring	1.4308	0501098
	4	Zylinderschraube / Socket head screw	A 2-70	0075622
	4	Sechsknattrmutter / Hexagonal nut	A 2-70	0165191

1	Kpl.Dichtungssatz produktseitig best. aus: Compl. set of gaskets product side consist. of: *	
1	Kpl.Dichtungssatz antriebsseitig best. aus: Compl. set of gaskets actuator side consist. of: *	

Zchn.-Nr. / Drawing no. 630.01.001/11.S

Artikel-Nr. / Article no. D631 – D 634

erst. am/von 25.01.2001 Graf
gepr. am/von 25.01.2001