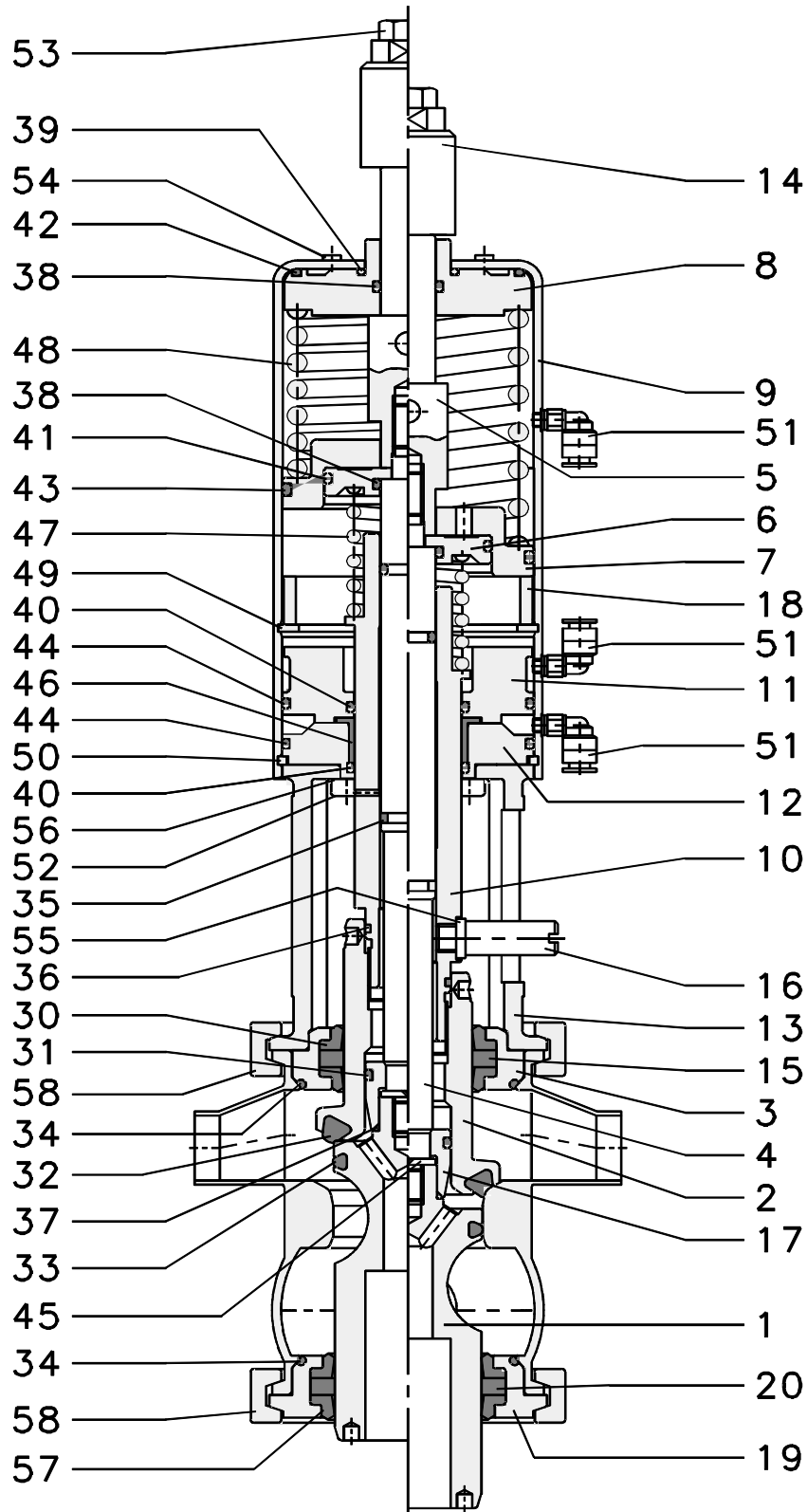


## Ersatzteilliste List of spare parts

Doppelsitzventil Typ D 620, DN 40 / 1½"  
Double seat valve, type D 620, DN 40 / 1½"



Zchn.-Nr. / Drawing no.

Artikel-Nr. / Article no. D 621 - D 624

erst. am/von 08.11.2000 Feldmeier  
gepr. am/von 08.11.2000

1

**E D620.06**

Pos.	Stück Piece	Benennung Denomination	Werkstoff Material	Best.-Nr. Order no.	Abmessung Dimension
1	1	Ventilteller* Valve disc*	1.4404	2100669	
2	1	Schließhülse* Closing sleeve*	1.4404	2101022	
3	1	Aufnahme* / Support*	1.4404	2102598	
4	1	Spindelunterteil Spindle base	1.4301	2101023	
5	1	Spindeloberteil Spindle top	1.4301	2100672	
6	1	Taktkolben Stroke piston	1.4301	2100673	
7	1	Kolben / Piston	POM-GF 25	2100674	
8	1	Zylinderdeckel Cylinder cap	1.4301	2100675	
9	1	Zylinder / Cylinder	1.4301	2100676	
10	1	Zwischenstück Connection	1.4301	0967240	
11	1	Einstellkolben Adjustment piston	POM-GF 30	2100677	
12	1	Zylinderboden Cylinder plate	1.4301	2100678	
13	1	Schließkopfaufnahme Snaphead support	1.4308	2100679	
14	1	Kontaktknopf Contact head	1.4301	0376376	
15	1	Führungsring * Guide ring *	PTFE	0967299	
16	1	Führungsstab Guide rod	1.4301	0921643	
17	1	Ventiltellerführung Valve disc guide	PEEK	2100680	
18	1	Stützring Thrust ring	POM	2100681	
19	1	Gehäusedeckel Housing cover	1.4404	0966945	
20	1	Führungsring * Guide ring *	PTFE	0955583	

Dichtungssatz kpl. produktseitig best. aus:	*	2900903
Compl. set of gaskets product side consist. of:	*	
Dichtungssatz kpl. antriebsseitig best. aus:	#	2900906
Compl. set of gaskets actuator side consist. of:	#	

**Bestellbeispiel / Order example:**

1 O-Ring Pos. 32, Best.-Nr. 2105246 nach Liste E D620.06  
1 O-ring pos. 32, order no. 2105246 as per list E D620.06

- \* Vom Standard ( $R_A \leq 1,6 \mu\text{m}$ ) abweichende Oberflächengüte bei Bestellung bitte angeben.  
\* When ordering please indicate surface finishes which do not correspond to our standard, i.e.  $R_A \leq 1,6 \mu\text{m}$

## Ersatzteilliste List of spare parts

Doppelsitzventil Typ D 620, DN 40 / 1½"  
Double seat valve, type D 620, DN 40 / 1½"

Pos.	Stück Piece	Benennung Denomination	Werkstoff Material	Best.-Nr. Order no.	Abmessung Dimension
30	2	Profildichtung / Profile packing *	85EPDM168349	0962589	
31	1	O-Ring / O-ring *	75EPDM168348	0993162	Di 22 x 3
32	1	O-Ring / O-ring *	75EPDM168348	2105246	Di 40 x 8
33	1	O-Ring / O-ring *	75EPDM168348	0030148	Di 38 x 5
34	2	O-Ring / O-ring *	75EPDM168348	0966796	Di 67 x 3
35	2	O-Ring / O-ring *	75EPDM168348	0885038	Di 12 x 3
36	1	O-Ring / O-ring *	75EPDM168348	0966804	Di 24 x 2,5
37	1	O-Ring / O-ring *	75EPDM168348	0962654	Di 18 x 2
38	2	O-Ring / O-ring #	NBR	0116814	Di 18 x 3
39	1	O-Ring / O-ring #	NBR	0029975	Di 28 x 2,5
40	2	O-Ring / O-ring #	NBR	0891846	Di 35 x 3
41	1	O-Ring / O-ring #	NBR	2100682	Di 48 x 3
42	1	O-Ring / O-ring #	NBR	0808113	Di 70 x 3
43	1	O-Ring / O-ring #	NBR	0966812	Di 75 x 3,5
44	2	O-Ring / O-ring #	NBR	0116111	Di 76 x 3
45	1	Federring Lock washer	A 2	0418350	DIN 127 - B 10
46	1	Gleitlager Slide bearing # #	IGLIDUR	0944264	GFM 3539-16
47	1	Druckfeder Compression spring	1.4310	0528174	D <sub>A</sub> 40; D 4,5; L <sub>0</sub> 76
48	1	Druckfeder Compression spring	1.4310	2105248	D <sub>A</sub> 79; D 6,5; L <sub>0</sub> 221
49	1	Sicherungsring Guard ring	vernickelt nickel plated	0716142	DIN 472 - 82 x 2,5
50	1	Anschlagring Stop ring	1.4310	0549972	49/00-293/A4
51	3	Schnellsteckverbindung Quick coupling		2116512	M 5 - tube Di = 4 M 5 - tubo Di = 4
52	4	Zylinderschraube Socket head screw	A 2-70	2102476	DIN 912 - M 6 x 14
53	1	Sechskantschraube Hexagonal screw	A 2-70	0320507	DIN 933 - M 10 x 35
54	4	Kunststoffstopfen Plastic plug		0074195	GPN 500
55	1	Dichtung / Sealing	PVDF	0962324	
56	4	Federring / Lock washer	A 2	0949750	DIN 127 - B 6
57	2	Profildichtung / Profile packing *	85EPDM168349	0962555	
58	2	Gelenkklemme Joint clamp	1.4301	0034587	3"