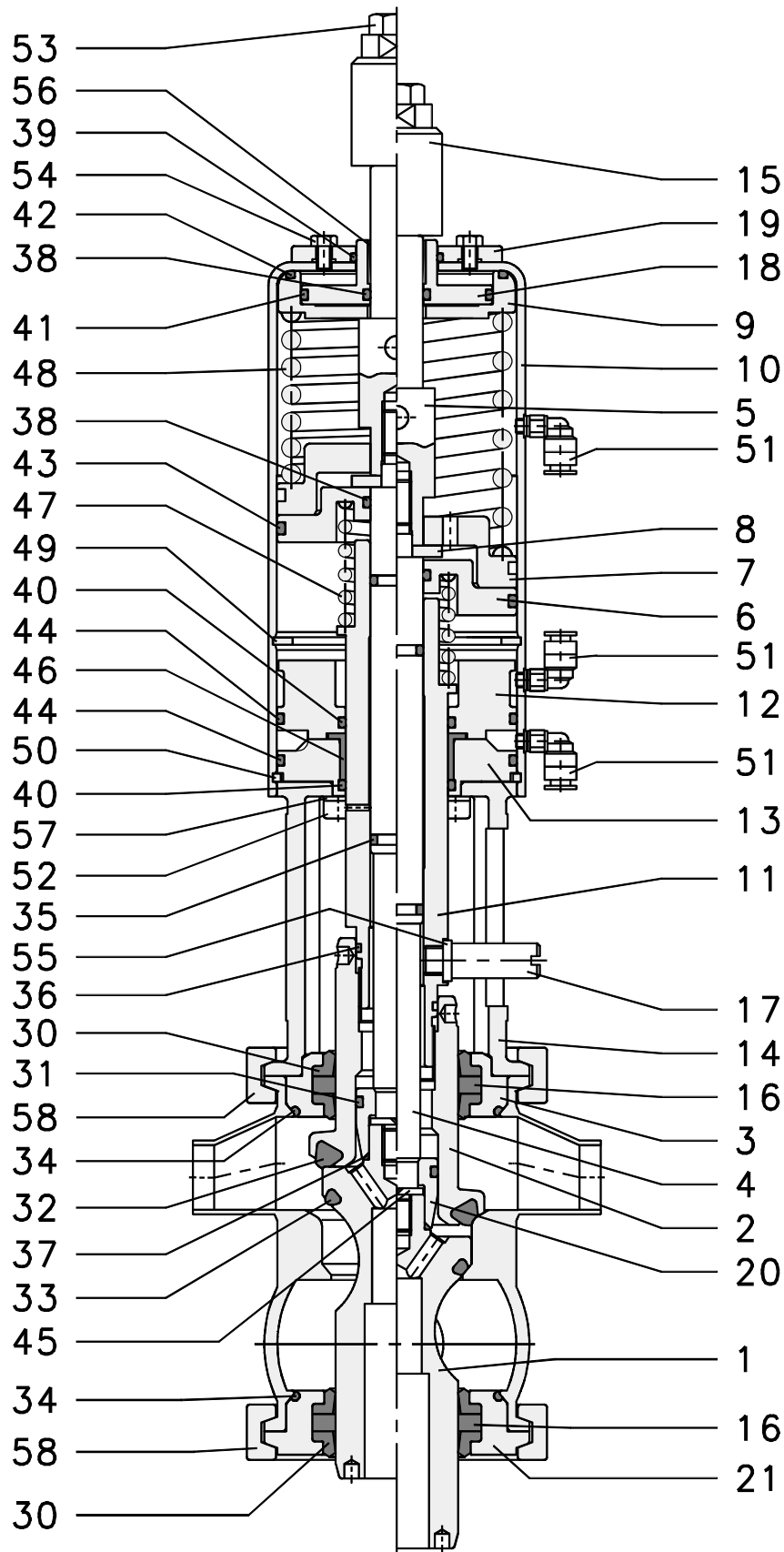


## Ersatzteilliste / List of spare parts

Doppelsitzventil Typ D 600, DN 65 / 25, 2½" / 1"  
Double seat valve, type D 600, DN 65 / 25, 2½" / 1"



Zchn.-Nr. / Drawing no.

Artikel-Nr. / Article no. D 601 - D 604

erst. am/von 01.12.2000 Feldmeier  
gepr. am/von 01.12.2000 gh

1

**E**  
**D600.0804**

Pos.	Stück Piece	Benennung Denomination	Werkstoff Material	Best.-Nr. Order no.	Abmessung Dimension
1	1	Ventilteller / Valve disc	1.4404	2100757	
2	1	Schließhülse / Closing sleeve	1.4404	2100758	
3	1	Aufnahme / Support	1.4404	2102598	
4	1	Spindelunterteil / Spindle base	1.4301	2100759	
5	1	Spindeloberteil / Spindle top	1.4301	2100672	
6	1	Taktkolben / Stroke piston	POM-GF 30	2100760	
7	1	Kolben / Piston	POM-GF 25	2100674	
8	1	Scheibe / Disc	1.4301	0958611	
9	1	Zylinderdeckel / Cylinder cap	1.4301	2100761	
10	1	Zylinder / Cylinder	1.4301	2100676	
11	1	Zwischenstück / Connection	1.4301	0967240	
12	1	Einstellkolben / Adjustment piston	POM-GF 30	2100677	
13	1	Zylinderboden / Cylinder plate	1.4301	2100678	
14	1	Schließkopfaufnahme Snaphead support	1.4308	2100679	
15	1	Kontaktknopf / Contact head	1.4301	0376376	
16	2	Führungsring / Guide ring *	PTFE	0967299	
17	1	Führungsstab / Guide rod	1.4301	0921643	
18	1	Taktkolben / Stroke piston	1.4301	2100762	
19	1	Deckel / Cover	POM	0931998	
20	1	Ventiltellerführung / Valve disc guide	PEEK	2100680	
21	1	Gehäusedeckel Housing cover	1.4404	2100695	

Dichtungssatz produktseitig besteht aus:	*	
Compl. set of gaskets product side consist. of:	*	2900903
Dichtungssatz antriebsseitig besteht aus:	#	
Compl. set of gaskets actuator side consist. of:	#	2900904

### Bestellbeispiel / Order example:

- 1 O-Ring Pos. 32, Best.-Nr. 2105246 nach Liste E D600.0804
- 1 O-ring pos. 32, order no. 2105246 as per list E D600.0804

\* Vom Standard ( $R_a \leq 1,6 \mu\text{m}$ ) abweichende Oberflächengüte bei Bestellung angeben.

\* When ordering please indicate surface finishes which do not correspond to our standard, i.e.  $R_a \leq 1,6 \mu\text{m}$ .

## Ersatzteilliste / List of spare parts

Doppelsitzventil Typ D 600, DN 65 / 25, 2½" / 1"

Double seat valve, type D 600, DN 65 / 25, 2½" / 1"

Pos.	Stück Piece	Benennung Denomination	Werkstoff Material	Best.-Nr. Order no.	Abmessung Dimension
30	4	Profildichtung / Profile packing *	85EPDM168349	0962589	
31	1	O-Ring / O-ring *	75EPDM168348	0993162	Di 22 x 3
32	1	O-Ring / O-ring *	75EPDM168348	2105246	Di 40 x 8
33	1	O-Ring / O-ring *	75EPDM168348	0030148	Di 38 x 5
34	2	O-Ring / O-ring *	75EPDM168348	0966796	Di 67 x 3
35	2	O-Ring / O-ring #	75EPDM168348	0885038	Di 12 x 3
36	1	O-Ring / O-ring *	75EPDM168348	0966804	Di 24 x 2,5
37	1	O-Ring / O-ring *	75EPDM168348	0962654	Di 18 x 2
38	2	O-Ring / O-ring #	NBR	0116814	Di 18 x 3
39	1	O-Ring / O-ring #	NBR	0029975	Di 28 x 2,5
40	2	O-Ring / O-ring #	NBR	0891846	Di 35 x 3
41	1	O-Ring / O-ring #	NBR	0921957	Di 60 x 3
42	1	O-Ring / O-ring #	NBR	0808113	Di 70 x 3
43	1	O-Ring / O-ring #	NBR	0966812	Di 75 x 3,5
44	2	O-Ring / O-ring #	NBR	0116111	Di 76 x 3
45	1	Federring / Lock washer	A 2	0418350	DIN 127 - B 10
46	1	Gleitlager / Slide bearing #	IGLIDUR	0944264	GFM 3539-16
47	1	Druckfeder / Compression spring	1.4310	0528166	D <sub>A</sub> 40; D 4,0; L <sub>0</sub> 76
48	1	Druckfeder / Compression spring	1.4310	2105248	D <sub>A</sub> 79; D 6,5; L <sub>0</sub> 221
49	1	Sicherungsring / Guard ring	vernickelt nickeled	0716142	DIN 472 - 82 x 2,5
50	1	Anschlagring / Stop ring	1.4310	0549972	49/00-293/A4
51	3	Schnellsteckverbindung Quick coupling		2116512	M 5 - Schlauch Di = 4 M 5 - tube Di = 4
52	4	Zylinderschraube / Socket head screw	A 2-70	2102476	DIN 912 - M 6 x 14
53	1	Sechskantschraube / Hexagonal screw	A 2-70	0205021	DIN 933 - M 10 x 40
54	4	Sechskantschraube / Hexagonal screw	A 2-70	0739268	DIN 933 - M 5 x 8
55	1	Dichtung / Sealing	PVDF	0962324	
56	1	Gleitlager / Slide bearing #	IGLIDUR	0937151	GSM 1820-15
57	4	Federring / Lock washer	A 2	0949750	DIN 127 - B 6
58	2	Gelenkklemme / Joint clamp	1.4301	0034587	3"